

Wie Bäckereien mit Software & Datenanalyse Retouren senken können

Dr. Tobias Pfaff

Berlin, 14.11.2019

Zu gut für die Tonne!
Bundespreis 2019

Gewinner in der
Kategorie „Förderpreis“



**ZU
GUT
FÜR DIE
TONNE
!**

100 Artikel

20 Filialen

7 Wochentage

14.000

Entscheidungen
jede Woche

6-8 Tonnen
jede Woche!

Mehrere
Tausend Euro!
€€€

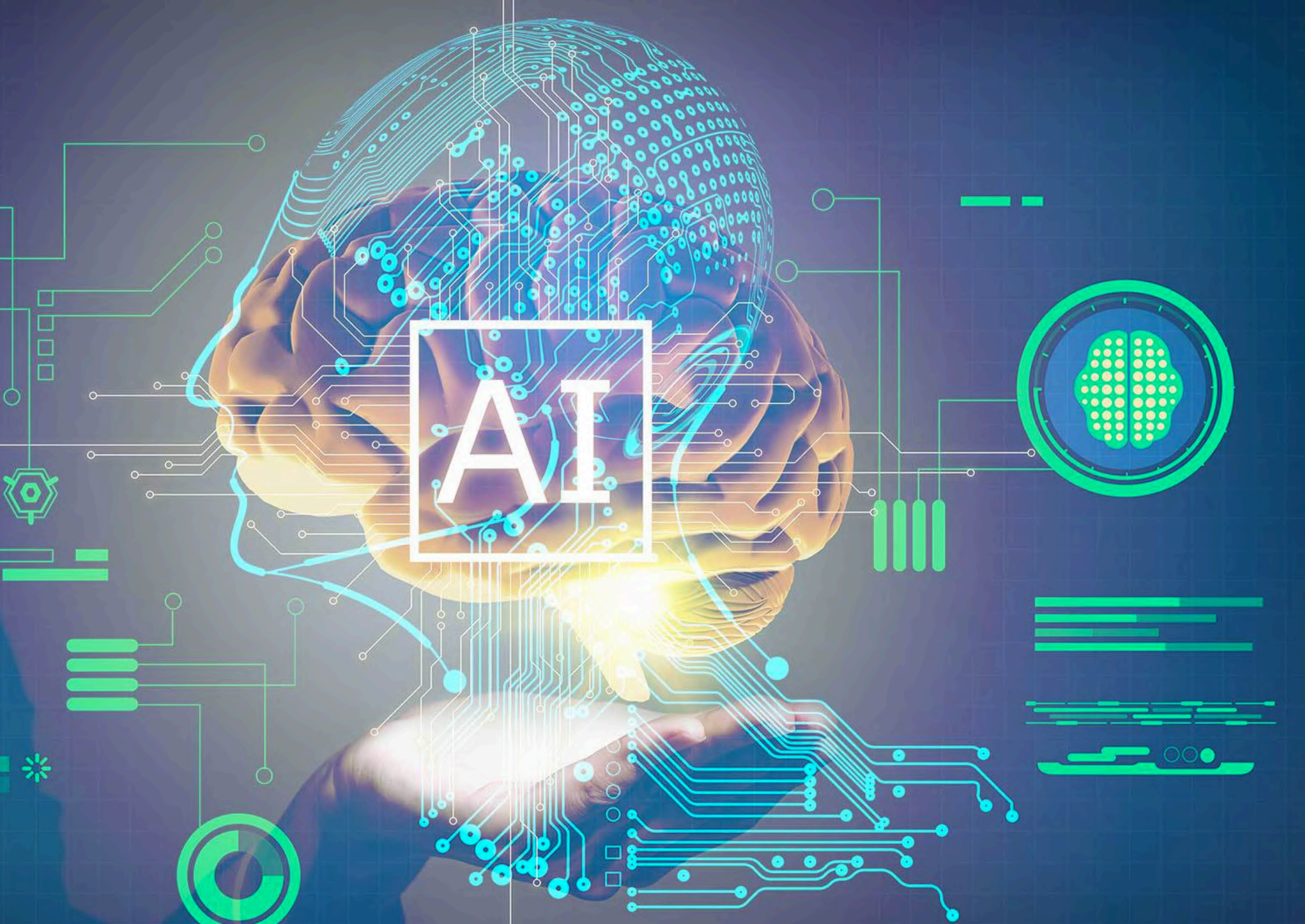




Retoure 'R'= Retoure unter 1, Retour-% 'XX'= 100% und mehr,
Gesamt: 'Akt'= Aktion

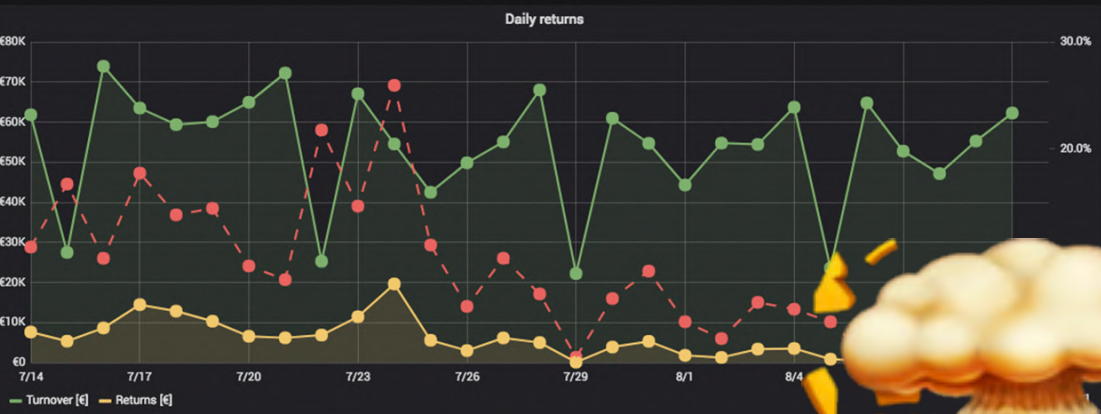
15.01.2018			Di 16.01.2018			Mi 17.01.2018			Do 18.01.2018			Fr 19.01.2018			Sa 20.01.2018			So 21.01.2018			Gesamt		
Menge	Ret	%	Menge	Ret	%	Menge	Ret	%	Menge	Ret	%	Menge	Ret	%	Menge	Ret	%	Menge	Ret	%	Menge	Ret-%	
418	14	4	348	32	9	256	46	18	240	50	23	226	40	17	267	48	19		51		1754,5	15,9	
404	22	6	430	106	25	340	46	14	338	98	29	336	44	13	322	44	14				2170,5	16,4	
178	7	5	146	17	12	150	6	5	143	22	15	147	2	11	152	24	15				919,75	11,0	
180	2	2	160	6	4	124	10	8	143	22	15	147	4	10	174	14	9		14		928	8,8	
185	2	2	134	12	12	120	10	10	143	22	15	147	5	18	24				1		669,5	13,9	
312	4	1	238	7	3	231	9	4	208				8	4	231	22	10		38		1426	6,9	
									254	80	32		2									253,5	31,7
195	4	2	161	4	3	147	8	6	148	14	9	148	20	16	173	8	5		13		972,5	7,2	
288	1	0	292	4	2	176	14	9	194	18	10	183	18	10	228	18	8		-3	24	1358	7,1	
105	12	12	117	15	14	111	12	11	117	25	24	114	3	4	162	29	20	107	16	16	833	13,4	
93	13	14	95	19	21	98	23	32	84	18	23	82	7	9	113	14	14		81	17	22	646	17,1
												126	14	13	157	12	9	105	26	25	388	13,4	





client stores All articles All

Recent



Daily returns

Date	Available [u]	Returns [u]	Return Rate [u/u]	Delivery [€]	Turnover [€]	Returns [€]	Return Rate [€/€]
2018-08-10	481.0	11.0	2.3%	67937.89	62259.00	3114.00	4.6%
2018-08-09	436.0	49.0	11.2%	65356.83	55263.00	5917.00	9.1%
2018-08-08	510.0	36.0	7.1%	56719.58	47144.00	3719.00	6.6%
2018-08-07	423.0	23.5	5.6%	61127.02	52746.00	3332.00	5.5%
2018-08-06	462.0	4.0	0.9%	67359.88	64762.00	458.00	0.7%
2018-08-05	247.0	9.0	3.6%	22779.96	23585.00	870.00	3.8%
2018-08-04	495.0	20.0	4.0%	70732.74	63698.00	3535.00	5.0%
2018-08-03	419.0	25.5	6.1%	59884.38	54417.00	3377.00	5.6%
2018-08-02	399.0	10.0	2.5%	57342.85	54746.00	1290.00	2.2%
2018-08-01	464.0	11.0	2.4%	47627.56	44310.00	1821.00	3.8%
2018-07-31	419.0	25.5	6.1%	62135.56	54701.00	5320.00	8.6%



Store and Article Aggregations

Store returns (best 5 by value)

Store ID	Return Rate [€/€]	Returns [€]
9055	7.3%	42870.00
9025	9.7%	51582.00
9005	11.5%	72045.00

Article returns (best 5 by value)

Article ID	Return Rate [€/€]	Returns [€]
32240	2.7%	4158.00
32010	6.6%	8344.00
3500	6.4%	12160.00
14170	9.5%	12780.00
3520	7.3%	13120.00

Store ID	Turnover [€]	Returns [€]	Return Rate [€/€]	
9005	5097.00	72045.00	11.5%	
9025	457170.00	51582.00	9.7%	
9055	4216.00	534093.00	42870.00	7.3%

Article returns

Article ID	Available [u]	Returns [u]	Return Rate [u/u]	Delivery [€]	Turnover [€]	Returns [€]	Return Rate [€/€]
3600	1509.0	257.0	17.0%	165883.91	131328.00	28270.00	17.0%
18270	451.5	62.5	13.8%	123294.58	95950.00	18442.00	15.0%
12300	349.0	41.0	11.7%	107795.73	81446.00	14350.00	13.3%
16010	1034.0	93.0	9.0%	301529.94	248702.00	32090.00	10.6%
14170	375.0	35.5	9.5%	134753.81	114893.00	12780.00	9.5%
3540	3046.0	256.0	8.4%	265901.28	234122.00	22783.00	8.6%
3520	2311.0	164.0	7.1%	179444.15	157076.00	13120.00	7.3%
32010	852.0	56.0	6.6%	127047.92	116042.00	8344.00	6.6%
3500	1986.0	128.0	6.4%	188658.77	173100.00	12160.00	6.4%
32240	829.0	22.0	2.7%	155972.87	153701.00	4158.00	2.7%
30090	0	0	0%	0	0	0	0%

Store returns (worst 5 by value)

Store ID	Return Rate [€/€]	Returns [€]
9005	11.5%	72045.00
9025	9.7%	51582.00
9055	7.3%	42870.00

Article returns (worst 5 by value)

Article ID	Return Rate [€/€]	Returns [€]
16010	10.6%	32090.00
3600	17.0%	28270.00
3540	8.6%	22783.00
18270	15.0%	18442.00
12300	13.3%	14350.00

3 todsichere Gründe

Warum automatisierte Prognosesysteme scheitern



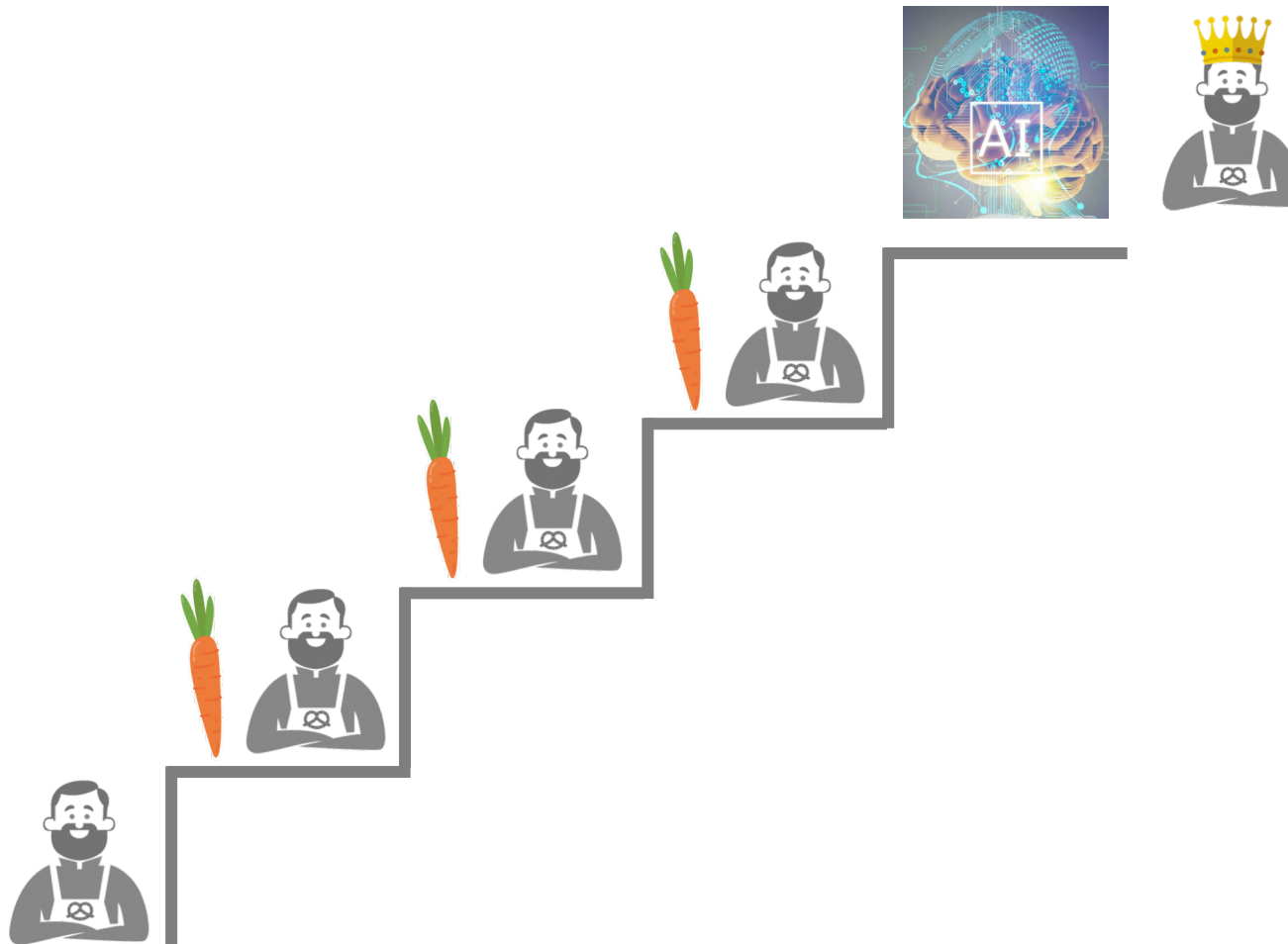
🤔 unsaubere Daten

🤔 kein Vertrauen in die Bestellvorschläge

🤔 Bedienung **zu komplex** bzw. kaum Schulung

➡ **dritter Schritt vor dem ersten**

Die Leiter zum intelligenten Controlling



Alle Filialen (56) -

Alle Artikel -

📅 Letzte 4 Wochen -



RETOURENVERLUSTE (302.915 €)

UMSATZCHANCEN (81.311 €)

ALLE

MONTAG

DIENSTAG

MITTWOCH

DONNERSTAG

FREITAG

SAMSTAG

SONNTAG

Artikel

Filiale

Wochentag

Wert je Woche

Brötchen

Penny Gittruper Straße

Sonntag

158 €

Brötchen

Franz-Beiske-Weg

Freitag

101 €

Brötchen

Dängsel

Mittwoch

99 €

Brötchen

Heckenweg

Sonntag

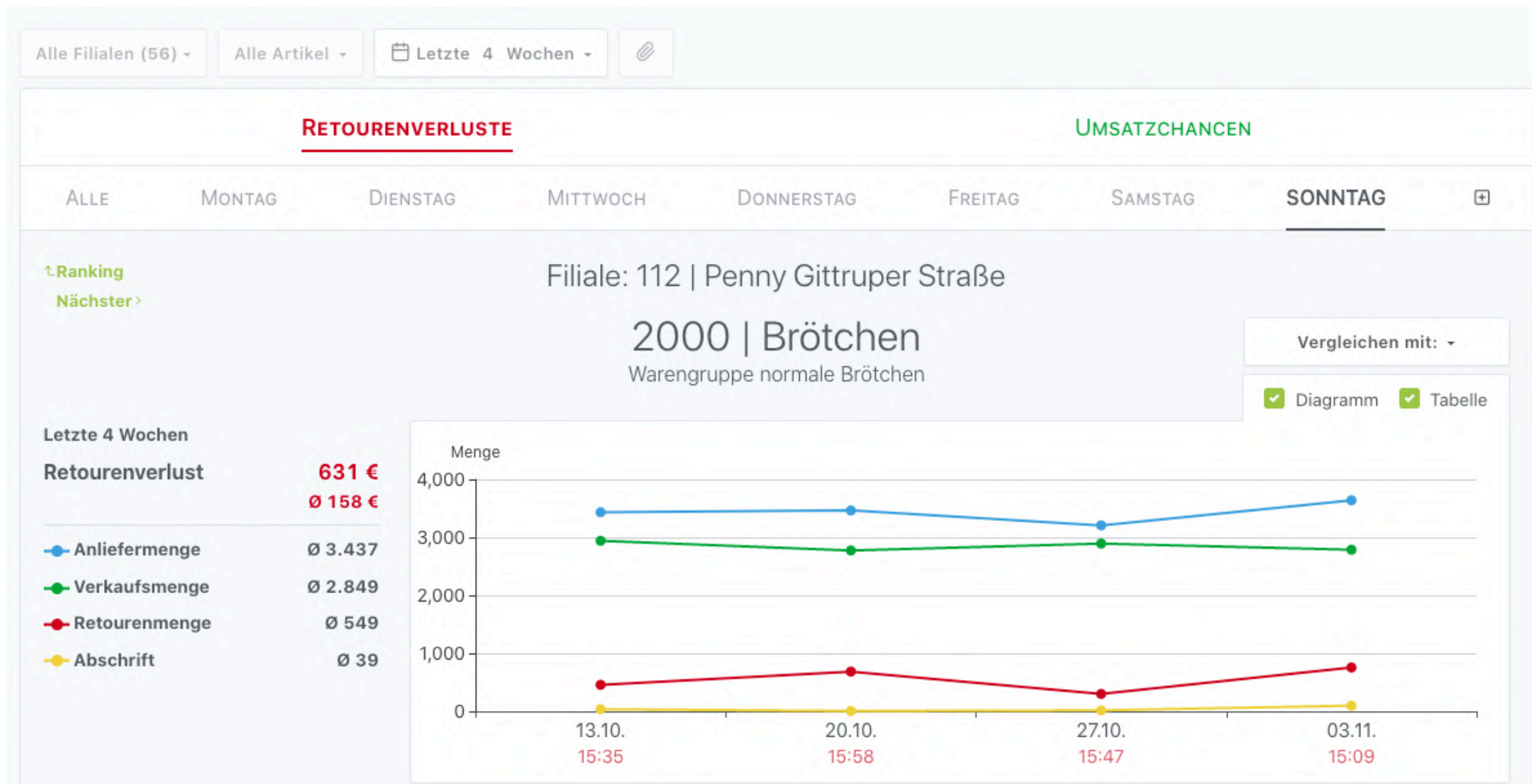
93 €

Brötchen

Donnerbusch

Samstag

82 €



Alle Filialen (55) ▾

Artikel (21) ▾

📅 Letzte 4 Wochen ▾

RETOURENVERLUSTE (130.856 €)

UMSATZCHANCEN (28.611 €)

ALLE

MONTAG

DIENSTAG

MITTWOCH

DONNERSTAG

FREITAG

SAMSTAG

SONNTAG

Artikel

Filiale

Wochentag

Wert je Woche

Streuselkuchen

Eschstraße

Samstag

39 €

Urkrustenbrot 500g

Overbergstraße

Freitag

29 €

Baguettebrötchen

REWE Turmstraße

Samstag

28 €

Vollkorn Kraftbrötchen

Penny Gittruper Straße

Samstag

28 €

Kürbiskernbrot 1000g

Schneidemühler Straße

Donnerstag

27 €

Vollkorn Kraftbrötchen

Donnerbusch

Samstag

27 €

Streuselkuchen

Tannenbergstraße

Montag

26 €



- 🍏 Drei Bäckereien
- 🍏 nutzen FoodTracks seit Mai 2019

Bäckerei	Filialen	Anzahl Logins	Dauer Logins	Veränderung Retoure Mai-Oktober 2019 vs. 2018	Geschätzte Reduzierung
#1	35	118	48 h	-6%	-21 t
#2	8	76	18 h	-6%	-3 t

Retoure FoodTracks-Bäckerei

(ca. 50 Filialen)

2019 vs. 2018 (Jan.-Okt)

750g Brot

-10% (= - 1,6 t)

Alle Artikel

-6% (≈ - 42,0 t)

0,6–1,8 t
4.000–14.000€
weniger Retoure
pro Filiale und Jahr

Kosten Software:
220–300€

Retoure bewertet zu Verkaufspreisen. Schätzung basierend auf
Ergebnissen von 3 Bäckereien zwischen 8 und 46 Filialen.

- 🍏 **Umsatzprognosen**
 - 🍏 Genauigkeit 9-38%
- 🍏 **Filial Tuning als Stand-alone-Tool ausbauen**
 - 🍏 Abbildung weiterer Prozessschritte
 - 🍏 Integration mit Warenwirtschaft
- 🍏 **Prozessberatung**
 - 🍏 Workshop als Startrampe
- 🍏 **Fallstudie**

- 🍏 Viele Bäckereien noch nicht bereit für KI
- 🍏 Personalmangel bremst
- 🍏 Software & Prozess ganzheitlich denken
- 🍏 Erste Erfolge: Geduld wird zum Ziel führen

Kundenstimmen

Partner-Bäckereien (Auszug)



Jürgen Hinkelmann (Geschäftsführer, Bäckermeister Grobe):

„Mit FoodTracks können wir unsere **Kennzahlen schneller auswerten** und in der **Bestellplanung gezielt Optimierungen durchführen**. Ich bin mit der Software und dem FoodTracks-Team sehr zufrieden.“



Bastian Reeke (Leiter Verwaltung, Bäckerei Evertzberg):

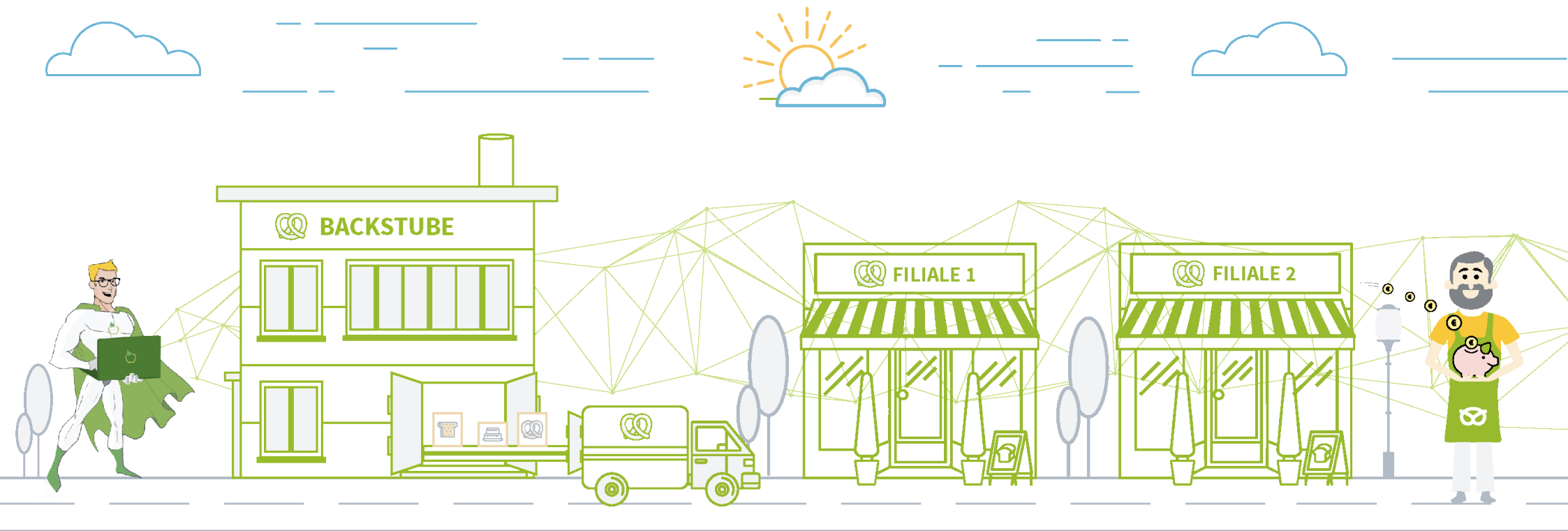
„Wir würden FoodTracks jederzeit weiterempfehlen aufgrund der **großartigen Erkenntnisse für unser Controlling** und des tollen Supports.“



Michael Geiping (Geschäftsführer & Bäckermeister, Bäckerei Geiping):

„Mit Filial Tuning von FoodTracks ist unsere **Bestellplanung deutlich effizienter geworden**. Wir können **gezielt Umsatzchancen ergreifen** und haben so immer die richtigen Artikel zum passenden Zeitpunkt in der Theke.“

>600 Filialen
angebunden



FoodTracks® (Antegon GmbH)
Hafenstr. 64 (Haus 1)
48153 Münster

Telefon: 0251 / 203 191 70
Web: www.foodtracks.de



Dr. Tobias Pfaff

t.pfaff@foodtracks.de